



国道237号の混雑緩和に向けた 取組みのお知らせ(7月の3連休に実施)

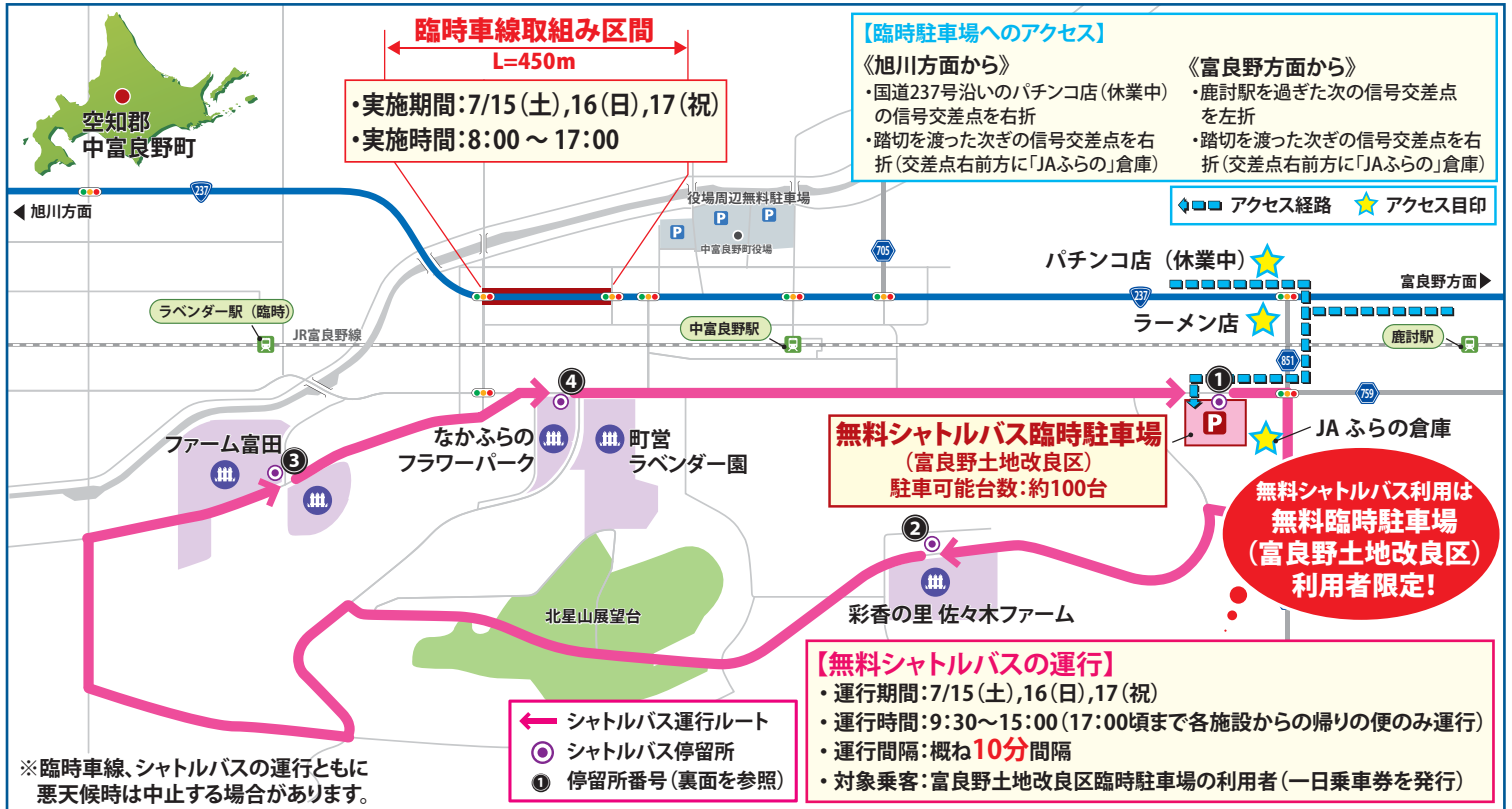
毎年、ラベンダーが見頃となる7月の3連休に、富良野市から旭川市へ向かう国道237号では、ラベンダー園等の観光地に向かう観光目的の車と、通過目的の車が混在することによる混雑が発生しています。

国道混雑の緩和に向け、空き駐車場を活用した無料臨時駐車場を設置し、駐車場を発着として各観光地を周遊する無料シャトルバス運行を行います。

また、同時に、旭川方面の車線数を臨時に2車線に増やし、観光目的と通過目的の車を分離する取組みを7月の3連休(平成29年7月15日～7月17日)に行います。

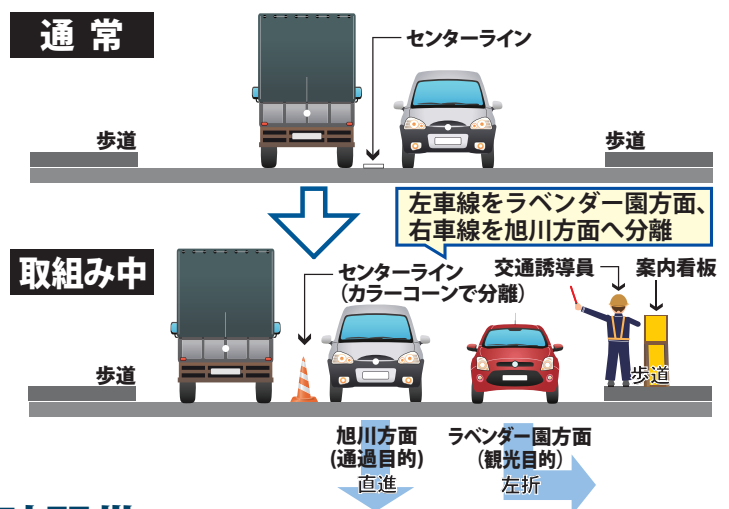
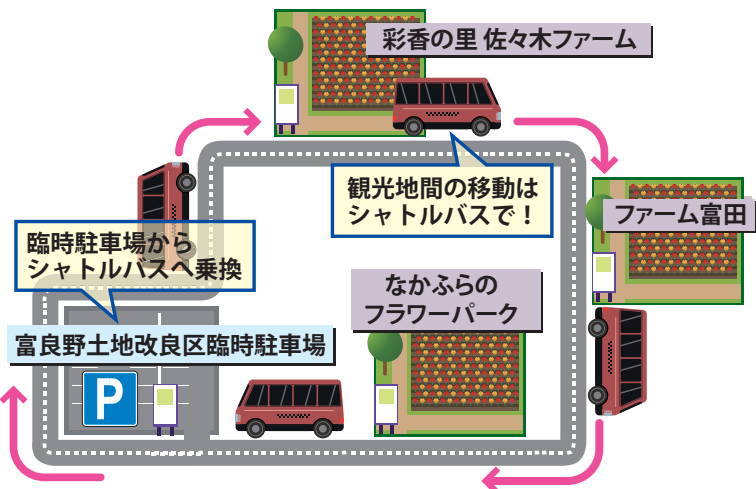
取組み実施箇所

当日は、現地の交通誘導に従ってください



無料シャトルバスの取組みイメージ

臨時車線の取組みイメージ



中富良野町市街地のおススメ通行時間帯

	9時台	10時台	11時台	12時台	13時台	14時台	15時台	16時台	17時台	18時台
土曜日	スムーズ								スムーズ	スムーズ
日曜日									スムーズ	スムーズ
月曜日	スムーズ								スムーズ	スムーズ

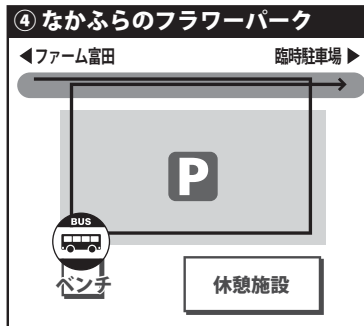
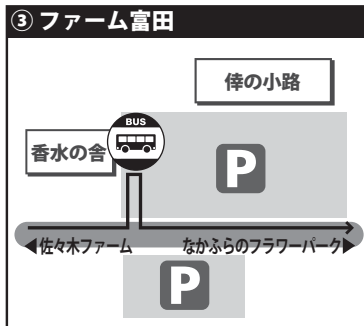
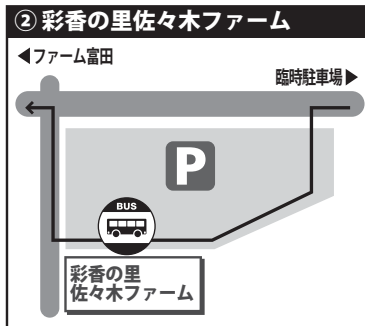
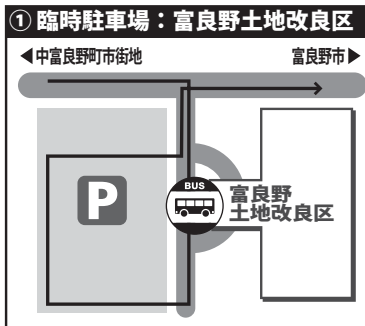
3連休の最終日
終日、比較的スムーズな走行ができます!

スムーズ
ややスムーズ

※昨年の国道の速度調査結果から作成

無料シャトルバスの利用方法

● シャトルバス停留所

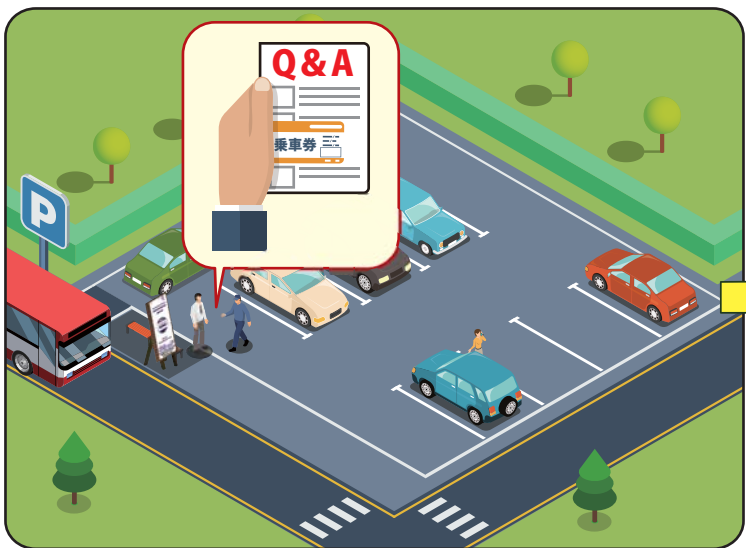


● 利用方法

① 臨時駐車場に駐車し、乗車券・アンケート用紙・割引チケットを受け取り、シャトルバスに乗車してください。

② お好きな観光地で降り、ラベンダー観光をお楽しみください(観光地間の移動でも利用可能です)。

シャトルバス停留所 → シャトルバスのルート



④ 臨時駐車場に戻られましたら、アンケート用紙と乗車券を、投函箱に入れてください。

③ 観光が終わりましたら、シャトルバス専用の停留所よりバスに乗り、臨時駐車場に戻ってください。

お願い

- ・時間帯によりシャトルバスが大変混みあうことが予想され、乗車制限をする場合がありますので、次のバスをお待ちください。
- ・シャトルバスは概ね10分間隔で運行しますが、道路状況等により遅れる場合がありますので予めご了承ください。
- ・乗車券及びアンケート調査票は、1グループにつき1枚お渡しします。利用後に回収させていただきますので、ご協力をお願い致します。
- ・臨時駐車場内での事故やトラブルについては、一切の責任を負いません。

無料シャトルバス利用者は特典があります!

● 町営ラベンダー園
【観光リフト】

通常：大人 300円(高校生以上)
小人 200円(小学生及び中学生)
幼児 無料



● 彩香の里佐々木ファーム
【ソフトクリーム】

通常：300円



● ファーム富田
【園内商品】

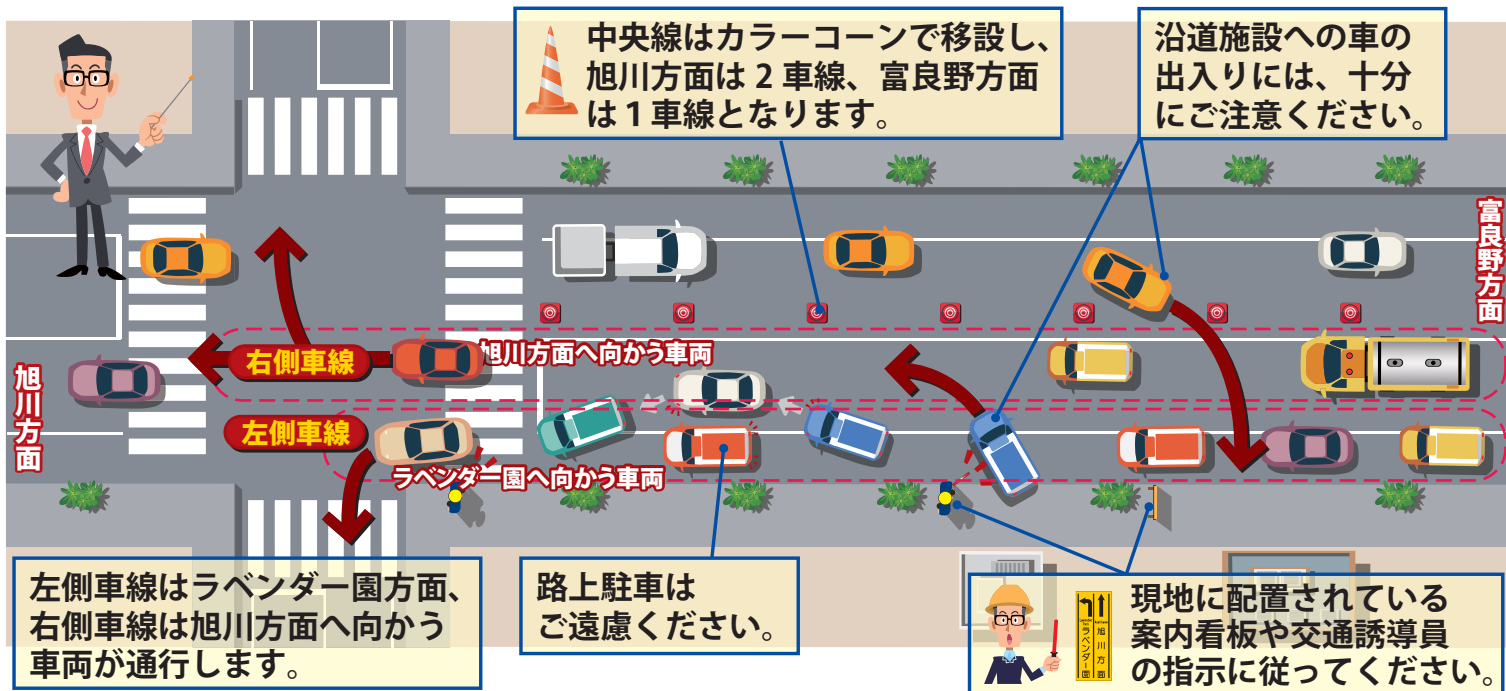
1,000円以上
お買い上げの方、
5%引き



シャトルバスの乗車券と併せ、割引チケットをお渡しします。

(割引チケットは、1人1枚までとさせていただきます)

臨時車線取組区間の通行方法



旭川方面からの通行方法

交差点内では、富良野方面からの車両が矢印（黄色破線）で示しているような通行方法となるため、対向車に十分に注意してください。

特に、右折待ちの車両がいる場合も考えられますので、すれ違いに注意ください。

また、**旭川方面からラベンダー畑への右折での来場はご遠慮下さい。**



※中富良野交差点（町道10丁目線）における通行方法

富良野方面からの通行方法

左側車線はラベンダー園方面、右側車線は旭川方面へ向かう車両が通行します。

交差点内では、対向車に十分に注意し、矢印（黄色破線）で示しているような通行方法をとってください。

また、旭川方面からの右折待ちの車両がいる場合も考えられますので、すれ違いに注意ください。



※中富良野交差点（町道10丁目線）における通行方法

● 国道利用の皆さまへ

ご協力をお願いします！

取組み期間中は、十分に注意して走行すると共に、沿道施設等から出る方などいましたら一旦停止するなど譲り合っていただければと存じます。



中富良野町観光情報



《主な観光地》

花園	01	ファーム富田	TEL:0167-39-3939	基線北15号
	02	彩香の里 佐々木ファーム	TEL:0167-44-2855	福原農場
	03	町営ラベンダー園	TEL:0167-44-2123	宮町1-41
公園	04	ドリームパーク	TEL:0167-44-2123	西町7
	05	森林公園	TEL:0167-44-4700	西1線北13号
	06	フラワー通り	TEL:0167-44-2123	西町3-25
	07	なかふらのフラワーパーク	TEL:0167-44-4488	宮町2-1
庭園	08	役場前庭園	TEL:0167-44-2122	本町9-1
その他	09	郷土館	TEL:0167-44-2959	南町10-1

《観光イベント情報》

なかふらのフェスタ 2017

会場: 町営ラベンダー園

第37回 なかふらのラベンダーまつり & 花火大会 [7/15(土)]

第1部: イベント・出店

- 11:00 イベント会場オープン、「ラベンダーの妖精」写真撮影会
第1部開演挨拶、「ラベンダーフェアリー」紹介
- 11:10 みどり塾バンド
- 11:45 仮面ライダー エグゼイドショー & 撮影会【1回目】
- 12:35 なかふらのこども園 YOSAKOI
- 13:30 フォルクローレ「Wayra Japan」【1回目】
- 14:00 キッズハウスたんぼぼ園 YOSAKOI【1回目】
- 14:15 おまめサンシロー スペシャルイベント【1回目】
- 14:35 ヒップホップダンス「スマイルファクトリー」
- 14:55 中富良野よさこい
- 15:15 フォルクローレ「Wayra Japan」【2回目】
- 15:45 仮面ライダー エグゼイドショー & 撮影会【2回目】
- 16:35 おまめサンシロー スペシャルイベント【2回目】
- 16:55 ステージイベント「特産品 早食い競争(メロン・スイカ・お米)」

第2部: ラベンダーの妖精からの愛と光のメッセージ

- 18:50 第2部開演挨拶
- 19:00 陸上自衛隊上富良野駐屯地音楽隊演奏
- 19:30 子供御輿
- 20:00 来賓挨拶、手筒花火と葵太鼓の共演
花火大会
- 21:00 花火大会終了、音楽隊見送り演奏



※雨天の場合は翌7月16日(日)に順延します

【お問合せ先】

国道237号中富良野町
交通円滑化検討会

① 混雑緩和に向けた取組について
旭川開発建設部 道路計画課

② 観光情報について
中富良野町役場

旭川市宮前1条3丁目3番15号

空知郡中富良野町本町9-1

☎ 0166-32-4285

☎ 0167-44-2122